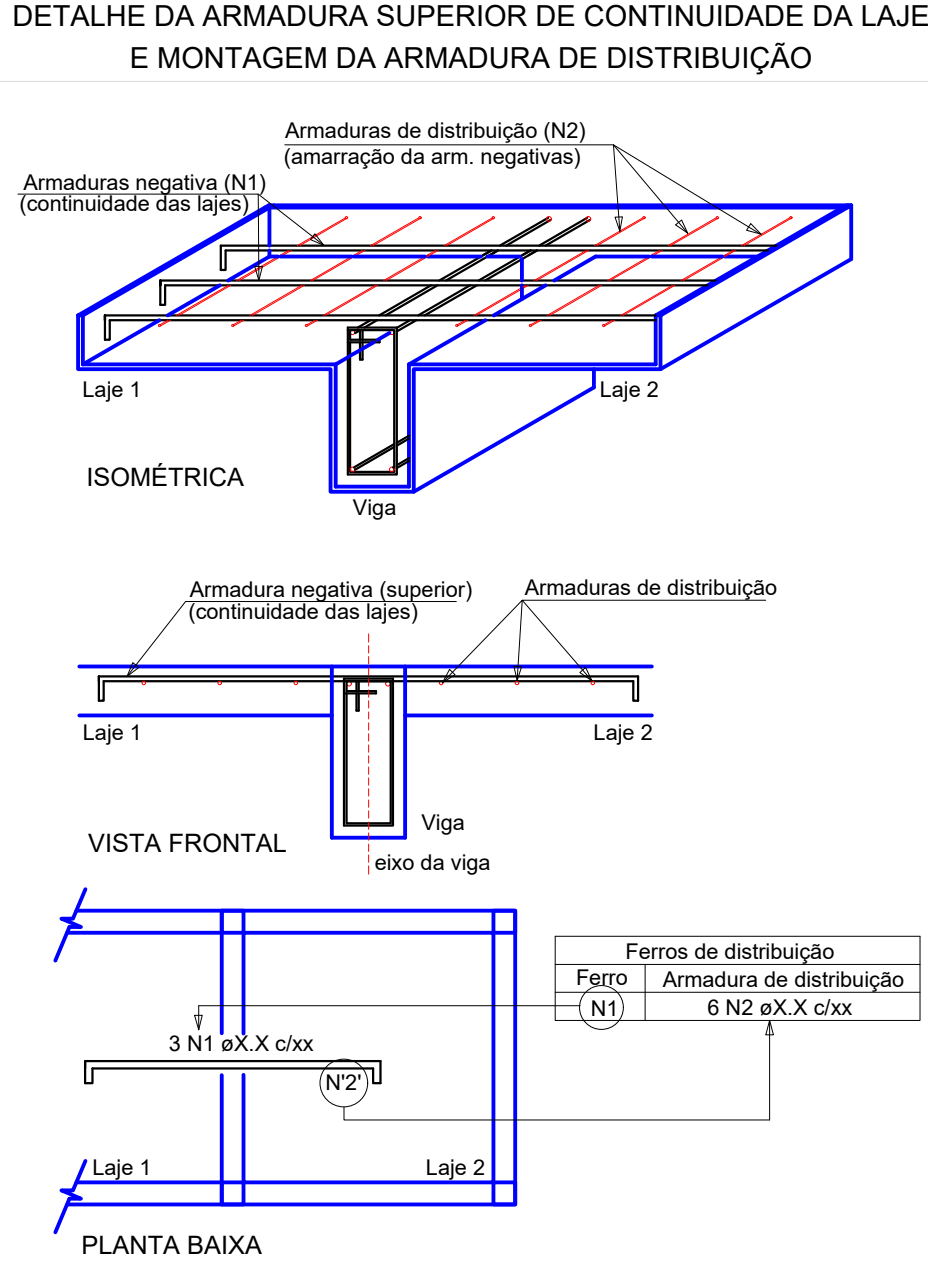


Armação negativa das lajes do pavimento COBERTURA (Eixo Y)

Armaduras de distribuição	
Armadura	Armadura de distribuição
N9	18 N1 ø5.0 c/16 C=279
N8	18 N2 ø5.0 c/16 C=701
N5	6 N3 ø5.0 c/20 C=189
N10	21 N4 ø5.0 c/16 C=410
N6	17 N4 ø5.0 c/20 C=410
N7	3 N5 ø5.0 c/20 C=279



Relação do aço					
Negativos Y					
ACO	N	DIAM (mm)	QUANT	C.UNIT (cm)	C.TOTAL (cm)
CA60	1	5.0	18	279	5022
	2	5.0	18	701	12618
	3	5.0	6	680	5880
	4	5.0	38	610	23180
CA50	5	5.0	3	270	810
	6	8.0	31	331	10261
	7	8.0	13	71	923
	8	10.0	49	152	7448
	9	12.5	49	276	13524
	10	12.5	31	332	10292

Resumo do aço				
ACO	DIAM (mm)	C.TOTAL (m)	QUANT + 10 % (Barras)	PESO + 10 % (kg)
CA50	8.0	111.9	11	48.5
	10.0	74.5	7	58.5
	12.5	236.2	22	252.4
CA60	5.0	475.1	-	80.6
PESO TOTAL (kg)				
CA50		351.4		
CA60		89.6		

- Características do Projeto
- 1 - COBRIMENTO DAS ARMADURAS - PILARES E VIGAS: 3 cm
  - 2 - COBRIMENTO DAS ARMADURAS - LAJES E ESCADAS: 3 cm
  - 3 - COBRIMENTO DAS ARMADURAS - FUNDAÇÃO: 4.5 cm
  - 4- PREVER LASTRO DE CONCRETO MAGRO (5 cm) SOB AS ESTRUTURAS EM CONCRETO.

- NOTAS 1 : DURABILIDADE
- 1 - CLASSE DE AGRESSIVIDADE AMBIENTAL: II
  - 2 - MÓDULO DE ELASTICIDADE > 35.42 GPa
  - 3 - FATOR A/C < 0.4
  - 4 - AÇO CA 50A e CA 60B
  - 5 - CONCRETO CLASSE > 30 MPa
  - 6 - CONSUMO DE CIMENTO > 350 Kg/m³

5 - OS VENTOS INCIDENTES NAS FACES X (90°) E Y (0°), RESPECTIVAMENTE, NÃO OCORREM SIMULTANEAMENTE.

- NOTAS 2 : NORMAS
- NBR 06118 - 2023 - Projeto de Estruturas de Concreto armado
  - NBR 06120 - 2019 - Cargas para o Cálculo de Estruturas de edificações - Procedimento
  - NBR 06123 - 2023 - Forças Devidas ao Vento em Edificações
  - NBR 8681 - 2003 - Ações e Segurança nas Estruturas
  - NBR 6122 - 2022 - Projeto e execução de Fundações

LEGENDA DA PLANTA DE LOCAÇÃO

- Ⓐ ORIENTAÇÃO DOS EIXOS DOS PILARES
- ① ORIENTAÇÃO DOS EIXOS DOS PILARES

NOTAS 3 : GERAIS

- 1 - Dimensões em Centímetros e Níveis em metros
- 2 - Conferir as disposições das armaduras antes da concretagem.
- 3 - A Responsabilidade pela fiscalização do obra é do Engº resp Técnico.
- 4 - Aceitaremos medições de corpos de prova para cada caminho betoneira.
- 5 - Respeitar as prazos mínimos para retirada de formas e escoramentos.
- 6 - Evitar romper concreto após endurecido, com marreta e talhadeira.
- 7 - Toda e qualquer alteração no respectivo projeto, o Calculista deverá ser consultado e o mesmo deverá emitir seu parecer por escrito.



AUTORIA/PROJETO EXECUTIVO		REGISTRO	
ALANA GAZANIGA KLOS		203972D	
REVISÃO	DATA	EMISSÃO INICIAL	
TÍTULO DO PROJETO			
CENTRO DE ATENÇÃO PSICOSSOCIAL I E II			
INTERESSADO			
MINISTÉRIO DA SAÚDE			
SECRETARIA DE ATENÇÃO ESPECIALIZADA À SAÚDE			
CNPJ			
00.394.544/0109-03			
ENGENHEIRO			
Secretaria de Atenção Especializada à Saúde			
Esplanada dos Ministérios Bloco G Edifício Sede - Ministério da Saúde			
CEP 70. 058-900 - Brasília- DF			
TÍTULO DA FRANQUIA			
PROJETO ESTRUTURAL			
DISCIPLINA			
ESTRUTURAL			
ART			
DESCRIÇÃO DA ETAPA		FOLHA: 11/17	
DETALHAMENTO DAS ARMADURAS DAS LAJES DO PAVIMENTO COBERTURA			
FRANQUIA NEGATIVA: 15037			
NOME FRANQUIA - ARQUIVO	REVISÃO	UNIDADE	07/03/2025
	100	CW I M	
KAYO HENRIQUE MOREIRA			199774D
AUTORIA INTELCTUAL		REGISTRO	
DIRETOS AUTORIA RESERVADOR CONFORME LEGISLAÇÃO NACIONAL E INTERNACIONAL		FOLHA 11 DE 18	